

# Steinhytta og Vardvika

(uttales Valvika med tjukk l)



Rullesteinstranda i Vardvika med Steinhytta. Foto: Kristin Floa

Hytta skal kunne brukes av alle. Det er ikke tillatt å overnatte i hytta. Vær snill å hjelpe oss med å holde hytta og området rundt ryddig og fint! Når du besøker hytta ber vi deg om å ta med søppel tilbake til søppeldunken ved parkeringsplassen.

**Rullesteinstranda i Vardvika går fra dagens sjøkant og 28 høydemeter oppover. Terrassene av rullestein markerer strandkanten de siste 5000 år. Steinhytta ligger på en slik rullesteinterrasse.**

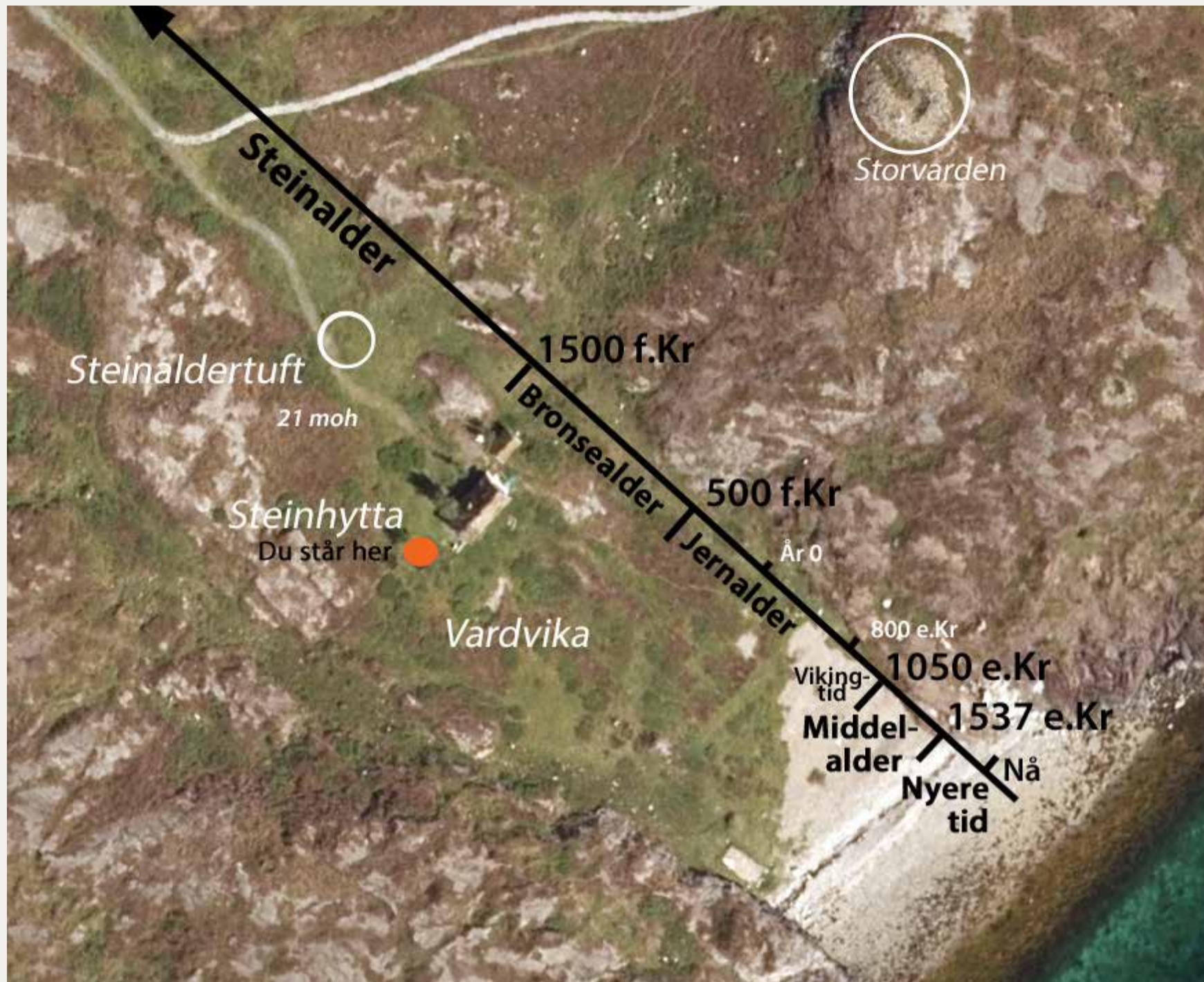
## Steinhytta

Steinhytta ble bygd i 1971 av rullestein som ble kjørt opp fra fjæra like nedenfor her. Den ble bygd av Roald Holand fra Skei. Det var en datagründer fra Oslo som eide hytta fram til 1995, da Leka Bygdemuseumslag fikk kjøpe hytta og den 10 mål store eiendommen med statlige friluftsmidler.

Området har status som statlig sikret friluftsområde, og hytta er åpen for alle hele året.

## Rolling stones

Ved sjøen ser vi hvordan bølgekraften i dag virker på steinstranda. Rullesteinstranda dannes når havet vasker i løsmassene. Bølgene har sterkere kraft innover enn når de skyller utover igjen. Derfor blir det groveste materialet liggende igjen, mens det finere skylles ut. Slike værutsatte strender forandrer seg stadig på grunn av bølgene, særlig når vinterstormene herjer.



Tidslinja i Vardvika - Endring av strandlinja fra steinalder til nåtid. Ortofoto: NorgeDigitalt



Foto: Kristin Floa



Foto: Arnfinn Holand

## Landet stiger fortsatt

Under siste istid lå det en tykk iskappe over Skandinavia. Isen trykket landet ned i jordskorpa. Landet steg hurtig da isen smeltet for 10-15000 år siden. Landet stiger fortsatt opp av havet, men ikke lenger så hurtig (4-5mm pr. år). Strandlinja endrer seg derfor over tid.

## En tidsreise tilbake til steinalderen

Når du går oppover Vardvika fra sjøen kan du tenke deg at du reiser bakover i tid. Hver meter (ikke høydemeter) du går, tar deg ca 40 år bakover i tid. Når du har gått 25 meter fra sjøen (4-5 høydemeter), er du på vikingenes strand for 1000 år siden!

I slutten av steinalderen lå stranda 21 meter over dagens havnivå. På dette nivået, og høyere, kan du lete etter steinalderhus. Disse husene er markert som runde forsenkninger i strandvollene.

Det er trolig ei slik tuft i Vardvika, ved stien like ovenfor Steinhytta, og det kan være flere.

Slike steinaldertuffer er funnet mange steder på Leka.

## Skattejakt i fjæra

Stranda inneholder mye skifer, og derfor har det vært vanlig å finne seg bryner (hein) her. Bryner ble brukt til å kvesse redskaper.

Steinene i fjæra har forskjellig form og farge, og de kan komme fra mange steder. Noen kommer fra nærområdet, mens andre er fraktet med isen fra et eller annet sted lenger øst.

Den røde sandsteinen, «svensken», kommer helt fra Sverige. Den hvite granitten med svarte mineralkorn er en «bindaling».



Naturlige bryner. Foto: Arnfinn Holand

